

Opération ALABRI : accompagnement gratuit pour adapter votre habitation au risque inondation.

Le syndicat mixte ABCèze lance l'opération ALABRI, un **dispositif d'accompagnement gratuit** dont l'objectif est de **réduire la vulnérabilité de votre habitat au risque inondation**. Diagnostic, démarches administratives, ABCèze vous aide ! Jusqu'à 60% de subvention pour procéder à vos travaux.
Renseignements : 09.79.30.60.09.

Adapter votre habitation aux risques d'inondation

ALABRI EST UN DISPOSITIF D'ACCOMPAGNEMENT GRATUIT PROPOSÉ PAR LE SYNDICAT MIXTE ABCÈZE.

Le dispositif ALABRI a pour objectif de réduire la vulnérabilité de votre habitat. Il vous permet de bénéficier jusqu'à 60% de subvention pour les travaux visant à :

- PROTÉGER LES PERSONNES
- LIMITER LES DOMMAGES AUX BIENS
- FACILITER LE RETOUR À LA NORMALE

L'ÉQUIPE ALABRI EST À VOTRE DISPOSITION POUR RÉALISER LE DIAGNOSTIC GRATUIT DE VOTRE HABITATION ET VOUS ACCOMPAGNER DANS VOS DÉMARCHES ADMINISTRATIVES

ALABRI

AVEC LE SOUTIEN DE

Remise des articles pour le bulletin de septembre 2020 : **AU PLUS TARD, VENDREDI 14 AOÛT 2020**, par mail à : communication@montfaucon.fr - Retrouvez le bulletin sur www.montfaucon.fr rubrique Actualités



EDITO

« Prudence est mère de sûreté » assure le dicton populaire ! Dans le contexte actuel, plein d'incertitude quant à l'éventualité d'un rebond de l'épidémie de Covid-19, c'est sans aucun doute la maxime qui devrait guider tous nos comportements.

Mais manifestement certains se montrent de plus en plus rétifs à appliquer ces consignes de vigilance. **Pour sa part, l'équipe municipale conserve sa ligne de conduite : la prudence**, laquelle préside à toutes les décisions d'ores et déjà prises ou qui le seront dans le courant de l'été.

En effet, à ce jour, personne ne peut se targuer d'avoir une quelconque visibilité sur les événements à venir, sur l'évolution de la situation sanitaire. Comme les pouvoirs publics à tous les échelons de l'Etat, nous agissons donc « à vue », « au coup par coup » en fonction de la mouvance des éléments relatifs à la propagation et à la virulence du virus qui nous sont transmis par les instances gouvernementales et sanitaires.

C'est pourquoi nous avons fait le choix de maintenir les salles municipales fermées au public jusqu'à la rentrée. Nous poursuivons également le protocole de sécurité pour tous les visiteurs qui sont amenés à pénétrer dans les locaux de la mairie (voir les « brèves » de ce bulletin). Pour autant, les équipements sportifs d'extérieur, tels que le stade, le city stade et les courts de tennis, sont de nouveau accessibles... à condition bien évidemment d'y respecter la distanciation.

Notre priorité : protéger. Protéger nos concitoyens. Protéger nos agents. C'est notre devoir autant que notre responsabilité. Nous comptons sur vous pour nous soutenir dans cette voie et continuer à respecter les gestes barrières, les préconisations sanitaires pour votre sécurité, pour la SECURITE de TOUS.

L'équipe municipale

SOMMAIRE

- 1 Editorial**
- 2 L'actu municipale**
Zoom sur : vandalisme et absence de civisme
Bloc-notes
- 3, 4 Actu municipale (suite) :**
Interdiction de nourrir les animaux errants/sauvages - Travaux
- 5, 6 Actu municipale (suite) :** accueil périscolaire - accueil de loisirs
- 7, 8 Associations, Kifékoï ?** Tous au sport - Isa Dance
- Ici et Ailleurs :** correspondant Midi Libre, Agglo Gard Rhodanien, Mutuelle de village, Opération ALABRI

Bulletin municipal édité par la mairie de Montfaucon - Date de parution : 1er Juillet 2020
 Responsable de publication : Olivier Robelet

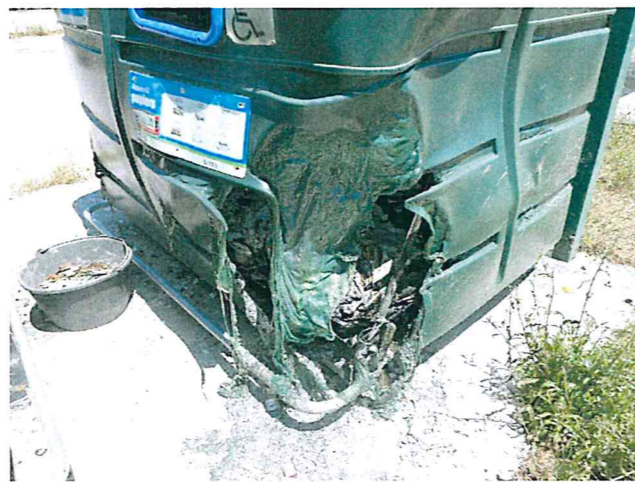
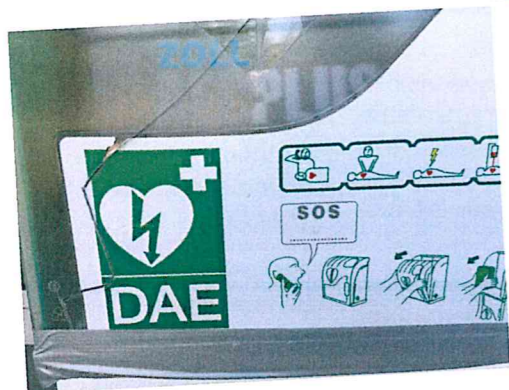
L'ACTU MUNICIPALE

ZOOM sur :
Vandalisme et absence de civisme

Détériorations de biens publics et de matériels urbains, décharges et dépôts sauvages ont hélas suivi une courbe ascendante au cours des dernières semaines.



Que dire, sinon que de tels agissements sont navrants, voire même graves lorsqu'ils touchent à l'intégrité d'un appareil destiné à sauver des vies, comme le défibrillateur installé en façade de la salle polyvalente.



Ce vandalisme récurrent est inadmissible. Il porte sérieusement préjudice à l'ensemble de la communauté montfauconnaise : d'une part le cadre de vie, de même que la possibilité d'utiliser divers équipements, s'en trouve sensiblement dégradé, d'autre part cela pèse lourdement sur les finances communales.

A l'heure du défi que constitue la « transition écologique », comment peut-on imaginer qu'il y ait encore, a fortiori dans une localité rurale comme la nôtre, tant de comportements nuisibles, destructeurs de notre propre environnement ?!



Par ailleurs, faut-il rappeler que c'est le contribuable qui, en s'acquittant d'un certain nombre d'impôts/taxes, permet aux communes de financer ses équipements et installations ? Détruire ceux-ci, c'est vraiment se tirer une balle dans le pied !

BLOC- NOTES

IMPORTANT : Ramassage des encombrants le premier mardi de juillet (07/07/20). **PAS DE RAMASSAGE EN AOÛT.**

La mairie et l'agence postale seront fermées le lundi 13 juillet 2020.

Les salles municipales resteront fermées et interdites d'accès ou d'utilisation jusqu'à FIN AOÛT

2020 (cf arrêté municipal n°18/2020). En revanche, **les équipements sportifs d'extérieur sont de nouveau accessibles au public** (cf arrêté municipal n°49/2020).

Médiathèque – prêt de livres : **Fermée également.**

Numéro astreinte Services Techniques en cas d'urgence : **07.55.59.86.13**

ASSOCIATIONS : KIFEKOI ?!

TOUS AU SPORT

Après des semaines de confinement et de restrictions, la saison si particulière 2019/2020 s'achève avec l'arrivée des vacances d'été

Au mois de mars dernier, nous avons la tristesse de vous informer de la cessation de l'ensemble des activités de l'association suite à l'épidémie de Covid-19 !!! L'évolution de la crise sanitaire ne nous a pas permis une reprise dans le respect des gestes barrières et de distanciation. Toutefois, Christine a proposé pendant plusieurs semaines des cours en visioconférence et nous l'en remercions.

Nous avons hâte de vous retrouver en septembre dans des conditions optimales garantissant la sécurité de tous. Des obligations contraignantes seront peut-être à respecter. Nous ne manquons pas de revenir vers vous tout au long de ces deux mois.

Notre assemblée générale, qui se tient habituellement en juin, est reportée au mois de septembre ou octobre 2020.

L'association « TOUS AU SPORT » vous souhaite un bel été et d'excellentes vacances à tous. À très vite

pour de nouvelles aventures sportives !!!!

Prenez soin de vous et de vos proches

Pour la prochaine rentrée sportive 2020/2021, nous recherchons toujours un(e) animateur(trice) sportif(ve) diplômé(e) pour le cours du lundi soir de 18h30 à 19h30. Contactez-nous afin de nous faire vos propositions d'activités ou pour tout renseignement au numéro suivant :

Marie-Pierre DUMAS 06 12 65 97 12
Barbara BEHOTEGUY 06 12 94 02 86
tousausport30@gmail.com

ISA DANCE



Isa Dance reprendra ses entraînements en septembre (si les conditions sanitaires le permettent)

A vos agendas

Assemblée générale de l'association le **7 septembre à 20h30**
Soirée spéciale **porte ouverte le 23 septembre**

Contact : Jean Marie Chaudronnier Président de l'association : jmchaudronnier@gmail.com

ICI ET AILLEURS

Correspondant Midi Libre :
Laurence TARDIEU
06.73.18.75.37

Communauté d'Agglomération du Gard Rhodanien

Dans le cadre de sa labellisation Territoire Zéro Déchet Zéro Gaspillage, la Communauté d'agglomération du Gard rhodanien engage une réflexion sur la thématique des déchets verts et lance une enquête à destination des habitants afin de recueillir leurs habitudes et leurs éventuels besoins.

L'objectif : proposer des solutions afin de faciliter le broyage des végétaux et leurs utilisations sur place.

Si vous désirez participer, exprimer vos besoins et

émettre des suggestions, retrouvez cette enquête en ligne sur le site internet de l'Agglomération jusqu'au 15 juillet. Retrouvez toute l'actualité et les

informations des services de l'Agglo sur www.gardrhodanien.fr

Mutuelle de Village :
Comme en 2019, à la rentrée, la MGA propose plusieurs permanences de rendez-vous en mairie de MONTFAUCON.

Les permanences sont programmées les : **lundi 21 septembre 2020 et lundi 19 octobre de 13h30 à 16h30.**

Prise de rendez-vous à l'accueil de la Mairie ou direction votre agence de proximité la plus proche.